

MATSUZAWA

自動計測（読取）装置 PCタイプ

PMT/PVTシリーズ PMT/PVT Series

Auto-Measuring Device System

NEW

80万画素CCD&デジタル画像処理により読取性能が大幅に向上

The readout performance improves greatly by XGA CCD& digital image processing.



特 徴

FEATURES

- わずかな費用で既存の硬度計で自動読取（計測）ができます。
Grade up using Hardness Testers with our Auto-measuring device at most economical cost!
- どのメーカーの硬度計でも取付けができます。
（一部取付けが出来ない機種もありますのでご了承ください。）
Our Auto-measuring device can be installed with any other manufacturers Hardness Testers.
(Please ask as for more information.)
- ディスプレイ上の圧痕（くぼみ）をマウスクリックで手動計測もできます。
Manual measuring is possible by simply using the mouse to click the edge of the indentation image shown in the Display
- Excel で多彩なデータ編集ができます。
Measured Data can be edited with Excel file installed.

MATSUZAWA CO.,LTD.

仕様

項目 ITEM	内容 CONTENTS
構成 Construction	
パーソナルコンピュータ Personal Computer	PC/AT互換機 PC/AT interchangeable
オペレーティングシステム Operating System	WindowsXP対応
ディスプレイ Display	17" TFT
画像入力ボード Indentation picture input board	CCDカメラで取り込んだ圧痕(くぼみ)画像をディスプレイ上に表示します。 Indentation picture took by CCD Camera is indicated on Display.
CCDカメラ CCD Camera	インターライン方式 1/3" CCDカメラ Interline method 1/3" CCD Camera
CCDカメラアタッチメント CCD Camera attachment	CCDカメラと硬度計の接続に使用します。 Connect to CCD Camera and Tester.
CCDカメラ用電源装置 Power sources for CCD Camera	CCDカメラへ電源を供給します。 Supply power source for CCD Camera.
画像処理装置 Image processing device	
表示倍率 Magnification	×200~1700 (対物レンズ(Object Lens) ×5~40)
計測視野 Measuring view	70~600 μm (対物レンズ(Object Lens) ×5~40)
計測範囲 Measuring limit	8~560 μm (対物レンズ(Object Lens) ×5~40)
読取速度 Reading speed	1 sec.
読取精度 Reading accuracy	±2%
最小計測単位 Minimum measuring unit	0.1 μm
プリンター (オプション) Printer (Option)	セントロニクス、Windows対応 Centronics, Windows correspondence
使用電源 Power supply	国内: A C 100V 50/60H z 海外: 110~240V 50/60H z Single phase AC110~240V 50/60Hz available for Export models.

性能向上のため予告なく外觀仕様を変更する場合がありますのでご了承ください。

Windowsは米国マイクロソフト社の米国および他国における登録商標です。

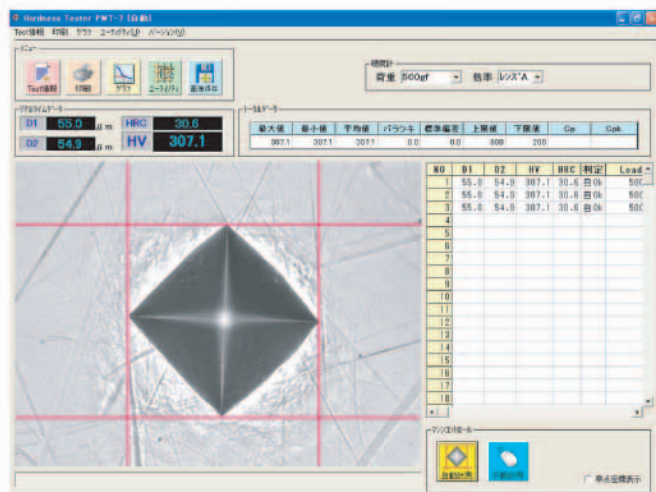
Specification: Subject to change without prior notice
Windows is a registered trademark by Microsoft USA in USA and other countries.

SPECIFICATION

項目 ITEM	内容 CONTENTS
測定データ表示画面 Measuring data display	くぼみ対角線長さ、硬度値(ピッカース/ヌープ)、硬度換算値、公称試験力(手動選択) Indentation diagonal length, hardness value, hardness conversion value, Nominal testing power (by manual selection) 統計演算(データ数、最大・最小値、平均値、ばらつき、標準偏差、工程能力指数) Max. value, Min. value, dispersion (R), mean value, Dispersion, standard deviation, Processing capacity index 合否判定 (OK/NG) OK/NG criteria
測定データ保存 Measuring data preserved	XLS形式での測定データ保存が可能です。 Measuring data can be preserved by Excel (XLS mode)
グラフ表示画面 Graph Display	測定結果、硬化深さをグラフ表示します。 Indicate the measuring result and vulcanizing stratum by Graph on Display.
印刷 Printout	3種類のフォーマット(グラフのみ、データのみ、データとグラフ)で印刷します。 Printing out in 3-formate (Graph only, Data only, Data and Graph)

画面表示

DISPLAY



MATSUZAWA CO.,LTD.

株式会社 マツザワ

本社: 〒019-2611 秋田市河辺戸島字七曲台120-10

TEL 018-882-4580 FAX 018-882-4584

メールアドレス support@matsuzawa-ht.com

ホームページ http://www.matsuzawa-ht.com